

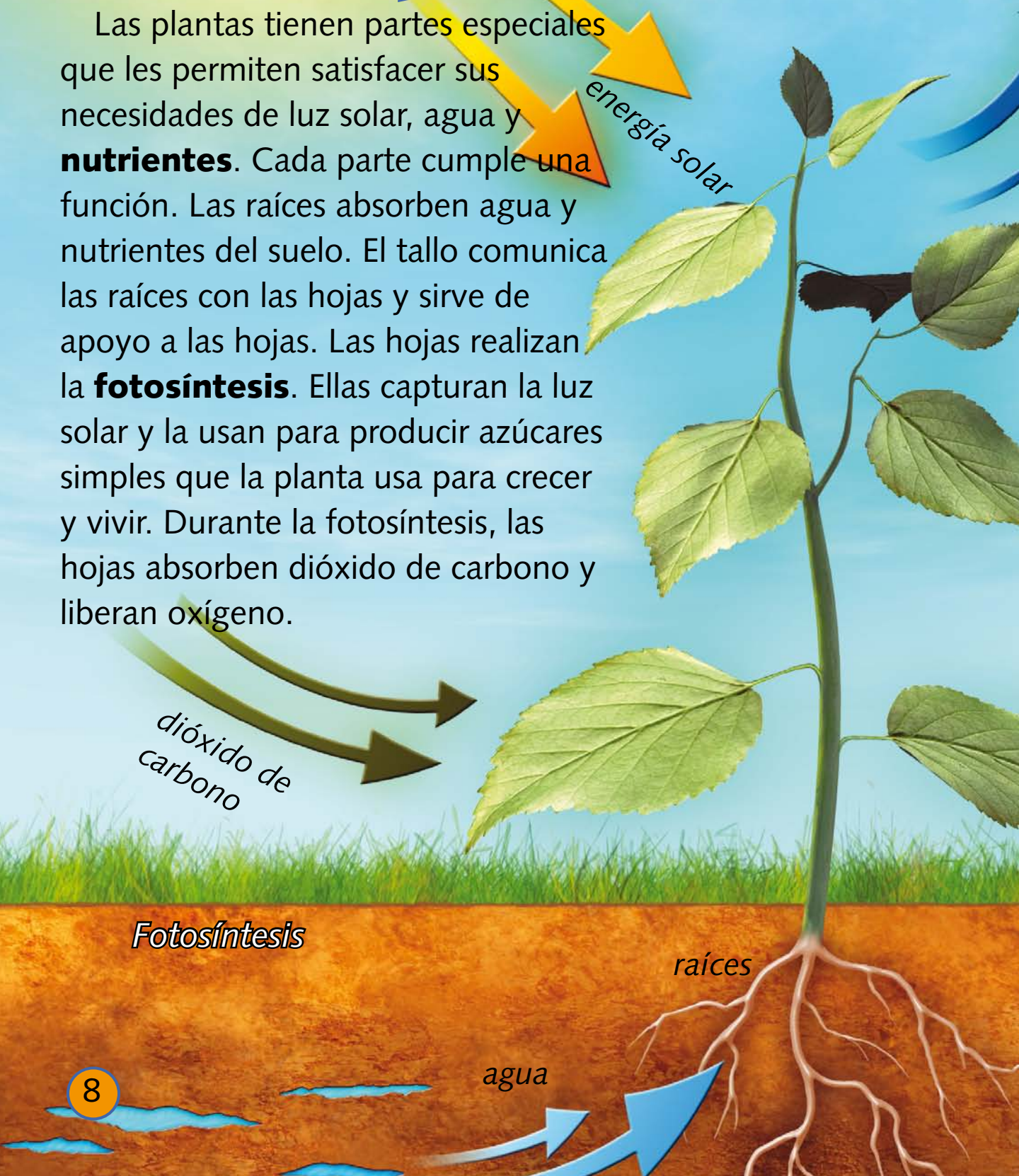
Contenido

Ciclo de vida de una planta	4
Partes de la planta	8
Flores y semillas	9
¡Como si caminaran!	14
Esporas, clones y conos	16
Demuestra lo que sabes	22
Glosario	23
Índice	24



Partes de la planta

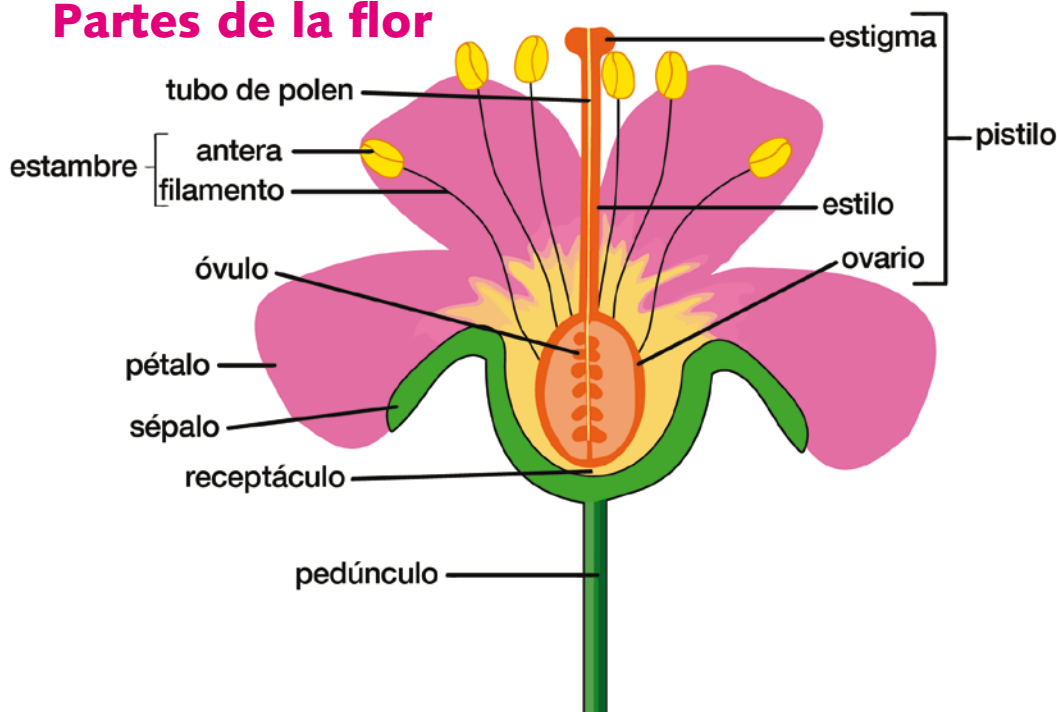
Las plantas tienen partes especiales que les permiten satisfacer sus necesidades de luz solar, agua y **nutrientes**. Cada parte cumple una función. Las raíces absorben agua y nutrientes del suelo. El tallo comunica las raíces con las hojas y sirve de apoyo a las hojas. Las hojas realizan la **fotosíntesis**. Ellas capturan la luz solar y la usan para producir azúcares simples que la planta usa para crecer y vivir. Durante la fotosíntesis, las hojas absorben dióxido de carbono y liberan oxígeno.



Flores y semillas

Las plantas con flores producen semillas. Al igual que las plantas tienen partes especiales para realizar la fotosíntesis, las flores las tienen para producir semillas. Dentro de los pétalos, las flores tienen partes femeninas llamadas pistilos. Los pistilos tienen tres partes: estigma, estilo y ovario. Las semillas se forman dentro del ovario. Las partes masculinas de las flores incluyen filamentos, cada uno con una antera pegajosa en su extremo. Las anteras hacen el **polen**. Los filamentos y las anteras forman los estambres.

Partes de la flor



La mayoría de las flores tienen las mismas partes básicas, con pequeñas variaciones dependiendo de la especie de planta.